

JEDNOSTKA PROJEKTOWA:

Open Space Architecture Magdalena Mika-Rybacka
Os. Południowe 31, 73-108 Morzyczyn
+ 48 692 666 019, mika.magdalena@wp.pl

INWESTOR:

FUNDUSZ SKŁADKOWY UBEZPIECZENIA SPOŁECZNEGO ROLNIKÓW
ul. S. MONIUSZKI 1A
00-014 WARSZAWA

NAZWA I ADRES INWESTYCJI:

REMONT TRZECH POMIESZCZEŃ HYDROTERAPII ORAZ WYMIANA 6 DRZWI
I OŚWIETLENIA GÓRNEGO W HOLU PRZY RECEPCJI
W NIERUCHOMOŚCI FSUSR W ŚWINOUJŚCIU
UL. M . KONOPNICKIEJ 17,
Dz. nr 82, 83, 87, 88 OBR. 326301_1.0001 ŚWINOUJŚCIE 1,
GM. M. ŚWINOUJŚCIE, POWIAT ŚWINOUJŚCIE

KARTY MATERIAŁOWE

Marzec 2025

KARTY MATERIAŁOWE

REMONT TRZECH POMIESZCZEŃ HYDROTERAPII ORAZ WYMIANA 6 DRZWI
I OŚWIETLENIA GÓRNEGO W HOLU PRZY RECEPCJI
W NIERUCHOMOŚCI FSUR W ŚWINOUJŚCIU
UL. M. KONOPNICKIEJ 17,
Dz. nr 82, 83, 87, 88 OBR. 326301_1.0001 ŚWINOUJŚCIE 1,
GM. M. ŚWINOUJŚCIE, POWIAT ŚWINOUJŚCIE

CZĘŚĆ OPISOWA

1. KARTA MATERIAŁOWA – KM-1 – Płyta wykładzinowa

Zastosowanie: Korytarz na piętrze

Wymiary: 50 x 50 cm

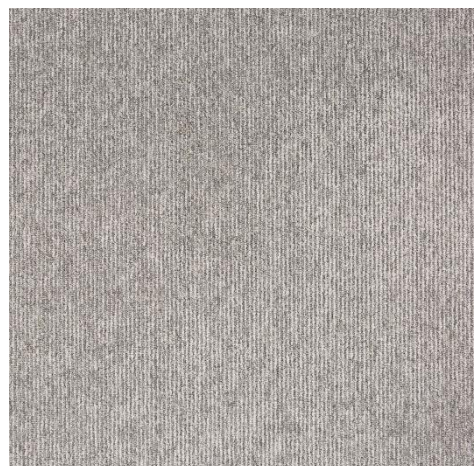
Grubość: 7mm

Kolor: kolor beżowo-szary

Materiał: Wykładzina pętlikowa strukturalna z przędzą z recyklingu z ujemnym śladem węglowym poliamid PA6 barwiony w wskroś

Właściwości techniczne:

- ciężar włókna min. 600g/m²
- Klasa komfortowa LC2
- klasa użytkowa: 33 (BS EN 13207)
- klasa ogniowa: min. Bfl-s1



2. KARTA MATERIAŁOWA – KM-2 – Płyta wykładzinowa

Zastosowanie: Korytarz na II piętrze

Wymiary: 50 x 50 cm

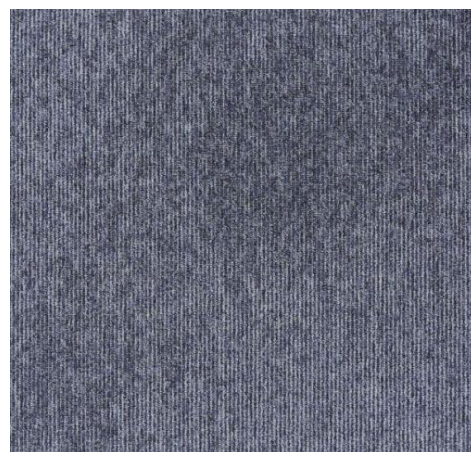
Grubość: 7mm

Kolor: kolor ciemno niebieski

Materiał: Wykładzina pętlikowa strukturalna z przędzą z recyklingu z ujemnym śladem węglowym poliamid PA6 barwiony w wskroś

Właściwości techniczne:

- ciężar włókna min. 600g/m²
- Klasa komfortowa LC2
- klasa użytkowa: 33 (BS EN 13207)
- klasa ogniowa: min. Bfl-s1



KARTY MATERIAŁOWE

REMONT TRZECH POMIESZCZEŃ HYDROTERAPII ORAZ WYMIANA 6 DRZWI
I OŚWIECZENIA GÓRNEGO W HOLU PRZY RECEPCJI
W NIERUCHOMOŚCI FSUSR W ŚWINOUJŚCIU
UL. M. KONOPNICKIEJ 17,
Dz. nr 82, 83, 87, 88 OBR. 326301_1.0001 ŚWINOUJŚCIE 1,
GM. M. ŚWINOUJŚCIE, POWIAT ŚWINOUJŚCIE

3. KARTA MATERIAŁOWA – KM-3 – Płyta wykładzinowa

Zastosowanie: Korytarz na III piętrze

Wymiary: 50 x 50 cm

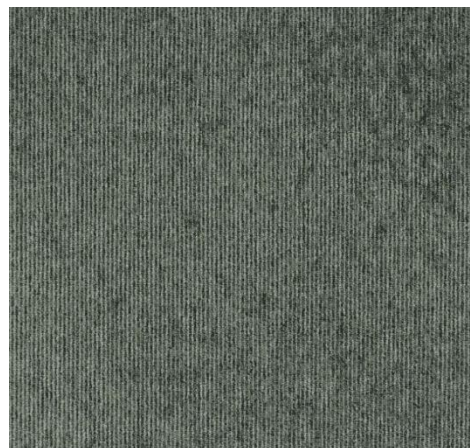
Grubość: 7mm

Kolor: kolor ciemno zielony

Materiał: Wykładzina pętelkowa strukturalna z przędzą z recyklingu z ujemnym śladem węglowym poliamid PA6 barwiony w wskroś

Właściwości techniczne:

- ciężar włókna min. 600g/m²
- Klasa komfortowa LC2
- klasa użytkowa: 33 (BS EN 13207)
- klasa ogniowa: min. Bfl-s1



4. KARTA MATERIAŁOWA – KM-4 – Płyta ceramiczna, podłoga

Zastosowanie: Pomieszczenie hydroterapii

Wymiary: ok. 60 x 30 cm np. Emily Beige firmy Paradyż lub równoważny

Grubość: 8mm

Kolor: kolor kremowy

Materiał: gres szklwiony

Właściwości techniczne:

- pow. matowa
- rektyfikowany
- Antypoślizgowość: min. R10
- Barwiony w masie



KARTY MATERIAŁOWE

REMONT TRZECH POMIESZCZEŃ HYDROTERAPII ORAZ WYMIANA 6 DRZWI
I OŚWIETLENIA GÓRNEGO W HOLU PRZY RECEPCJI
W NIERUCHOMOŚCI FSUR W ŚWINOUJŚCIU
UL. M. KONOPNICKIEJ 17,
Dz. nr 82, 83, 87, 88 OBR. 326301_1.0001 ŚWINOUJŚCIE 1,
GM. M. ŚWINOUJŚCIE, POWIAT ŚWINOUJŚCIE

5. KARTA MATERIAŁOWA – KM-5 – Płyta ceramiczna, ściana

Zastosowanie: Pomieszczenie hydroterapii

Wymiary: ok. 120 x 20 cm np. Specialwood gold firmy Paradyż lub równoważny

Grubość: 8mm

Kolor: kolor kremowy

Materiał: gres szklony

Właściwości techniczne:

- pow. matowa
- rektyfikowany
- Antypoślizgowość: min. R10
- Barwiony w masie



6. KARTA MATERIAŁOWA – KM-6 – Grzejnik higieniczny

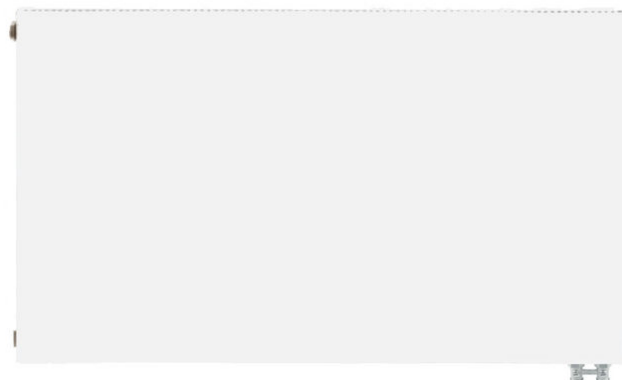
Zastosowanie: Pomieszczenie hydroterapii

Wymiary: ok. 60x100 cm

Grubość: 10 cm

Kolor: kolor biały RAL 9016

Materiał: stal malowana



7. KARTA MATERIAŁOWA – KM-7 – Akcesoria eklektyczne

Zastosowanie: Pomieszczenie hydroterapii - włącznik

Wymiary: ok. 10x10 cm

Grubość: ok. 40mm

Kolor: kolor szampański mat RAL 1035

Materiał: tworzywo sztuczne, PC, bezhalogenowe

Właściwości techniczne:

- IP 44



KARTY MATERIAŁOWE

REMONT TRZECH POMIESZCZEŃ HYDROTERAPII ORAZ WYMIANA 6 DRZWI
I OŚWIETLENIA GÓRNEGO W HOLU PRZY RECEPCJI
W NIERUCHOMOŚCI FSUR W ŚWINOUJŚCIU
UL. M. KONOPNICKIEJ 17,
Dz. nr 82, 83, 87, 88 OBR. 326301_1.0001 ŚWINOUJŚCIE 1,
GM. M. ŚWINOUJŚCIE, POWIAT ŚWINOUJŚCIE

8. KARTA MATERIAŁOWA – KM-8 – Akcesoria eklektyczne

Zastosowanie: Pomieszczenie hydroterapii – gniazdo bryzgoszczelne

Wymiary: ok. 10x10 cm

Grubość: ok. 40mm

Kolor: kolor szampański mat RAL 1035

Materiał: tworzywo sztuczne, PC, bezhalogenowe

Właściwości techniczne:

- IP 44



9. KARTA MATERIAŁOWA – KM-9 – Haczyk

Zastosowanie: Pomieszczenie hydroterapii

Wymiary: ok. 9x5,2 cm

Grubość: ok. 45mm

Kolor: Chrom

Materiał: metal

Właściwości techniczne:

- IP 44



10. KARTA MATERIAŁOWA – KM-10 – oświetlenie górne

Zastosowanie: Pomieszczenia hydroterapii

-pomieszczenia zabiegowe 500lux

- Typ źródła światła: LED

- Moc nominalna: 18W

- Temperatura barwowa: 4000K

- Strumień świetlny: 2800lm

- Rodzaj klosza: PRM

- UGR: <19

- Kolor korpusu: biały

- Typ montażu: natynkowych

- Stopień szczelności: IP44

- Wymiary: 600x600mm

- atest PZH



KARTY MATERIAŁOWE

REMONT TRZECH POMIESZCZEŃ HYDROTERAPII ORAZ WYMIANA 6 DRZWI
I OŚWIETLENIA GÓRNEGO W HOLU PRZY RECEPCJI
W NIERUCHOMOŚCI FSUR W ŚWINOUJŚCIU
UL. M. KONOPNICKIEJ 17,
Dz. nr 82, 83, 87, 88 OBR. 326301_1.0001 ŚWINOUJŚCIE 1,
GM. M. ŚWINOUJŚCIE, POWIAT ŚWINOUJŚCIE

11. KARTA MATERIAŁOWA – KM-10 – oświetlenie górne

Zastosowanie: Hol główny

- Typ źródła światła: LED
- Moc nominalna: 75W
- Temperatura barwowa: 3000K
- Strumień świetlny: 7500lm
- Kolor korpusu: biały
- Typ montażu: natynkowy
- Stopień szczelności: IP20
- Wymiary: 900x600mm



12. KARTA MATERIAŁOWA – KM-12 – oświetlenie górne/zwieszane nad recepcją

Zastosowanie: Recepcja

- Typ źródła światła: LED
- Moc nominalna: 15W
- Temperatura barwowa: 3000K
- Strumień świetlny: 960lm
- Kolor korpusu: biały
- Typ montażu: natynkowy
- Stopień szczelności: IP20
- Wymiary: 49/120mm



13. KARTA MATERIAŁOWA – KM-13 – natynkowe kinkiety LED

Zastosowanie: Hol główny

Wymiary: ok. 4,4x42,5x4,4 cm

Kolor: Czarny

Materiał: Metal - aluminium

Właściwości techniczne:

- IP 20
- Barwa 3000K
- Gniazdo GU10



KARTY MATERIAŁOWE

REMONT TRZECH POMIESZCZEŃ HYDROTERAPII ORAZ WYMIANA 6 DRZWI
I OŚWIETLENIA GÓRNEGO W HOLU PRZY RECEPCJI
W NIERUCHOMOŚCI FSUSR W ŚWINOUJŚCIU
UL. M. KONOPNICKIEJ 17,
Dz. nr 82, 83, 87, 88 OBR. 326301_1.0001 ŚWINOUJŚCIE 1,
GM. M. ŚWINOUJŚCIE, POWIAT ŚWINOUJŚCIE

14. KARTA MATERIAŁOWA – KM-14 – Oprawa awaryjna LED

Zastosowanie: Hol główny

Wymiary: ok. 15 cm średnica

Kolor: Biały RAL 9010

Materiał: Metal, tworzywo sztuczne

Właściwości techniczne:

- IP 20
- Barwa 4000K-6000K



15. KARTA MATERIAŁOWA – KM-15 – Oprawa wisząca

Zastosowanie: Hol główny – przestrzeń przy schodach

Wymiary: ok. 41 cm średnica pojedynczej oprawy x3 szt.

Kolor: chrom i szkło grafitowe

Materiał: Metal, tworzywo sztuczne

Właściwości techniczne:

- IP 20
- Barwa 3000K
- Długość regulowana od 1,5-3,5m (należy przewidzieć przedłużenie fabrycznych przewodów zasilających)



UWAGA:

Wszystkie materiały oraz kolorystykę należy uzgodnić z użytkownikiem.

Drzwi należy wykonać zgodnie z rysunkiem z projektu architektoniczno-budowlanego.